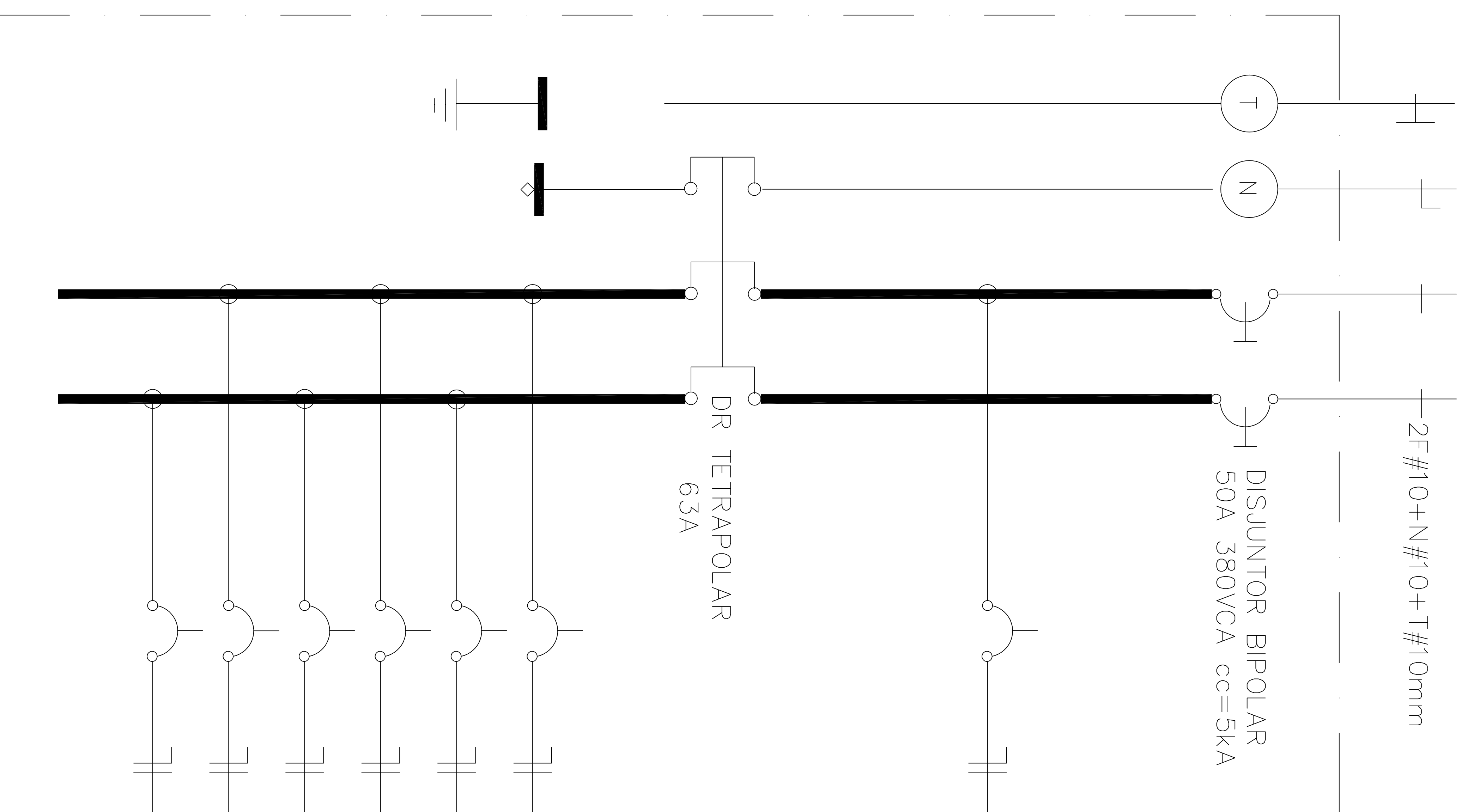


QUADRO ELÉTRICO DOS APARTAMENTOS

- | | | |
|--------------------------|--------------------------|--------------------------|
| BLOCO A
APARTAMENTOS: | BLOCO B
APARTAMENTOS: | BLOCO C
APARTAMENTOS: |
| 1° PAVTO. 101 A 107 | 1° PAVTO. 101 A 106 | 1° PAVTO. 101 A 107 |
| 2° PAVTO. 201 A 208 | 2° PAVTO. 201 A 208 | 2° PAVTO. 201 A 208 |
| 3° PAVTO. 301 A 308 | 3° PAVTO. 301 A 308 | 3° PAVTO. 301 A 308 |
| 4° PAVTO. 401 A 408 | 4° PAVTO. 401 A 408 | 4° PAVTO. 401 A 408 |
| 5° PAVTO. 501 A 508 | 5° PAVTO. 501 A 508 | 5° PAVTO. 501 A 508 |
| 6° PAVTO. 601 A 608 | 6° PAVTO. 601 A 608 | 6° PAVTO. 601 A 608 |
| 7° PAVTO. 701 A 708 | 7° PAVTO. 701 A 708 | 7° PAVTO. 701 A 708 |
| 8° PAVTO. 801 A 808 | 8° PAVTO. 801 A 808 | 8° PAVTO. 801 A 808 |
| | 9° PAVTO. 901 A 908 | |

DEM DA MEDIÇÃO



QUADRO DE CARGAS DO QL-TP1 (X 196)

PROTECAO DISJUNTOR	VCA	CIRC. N°	LUMINARIAS (WATTS)			TOMADAS (WATTS)						TOTAL WATTS		FIO mm2	OBSERVAÇÕES	
			50	2x26w	100	100	200	500	750	5000	FASE(*)	FASE(**)				
1P-16A	220	1		8	1								516		2,5	iluminação geral
1P-20A	220	T1				10									2,5	tomadas gerais
1P-20A	220	T2					1	3					1700		2,5	tomadas cozinha
1P-20A	220	T3							2		1		1150		2,5	tomadas cozinha/ banheiros
1P-32A	220	CH1									1		5000		6,0	chuveiro suíte
1P-32A	220	CH2										1	5000		6,0	chuveiro social
1P-20A	220	P1											1000			
SOMA												8216	7150			
TOTAL												15.366		10,0		